

# Venez vous émerveiller



## ✦ Bienvenue au Musée de Picardie !

Rénové, agrandi, ouvert sur la ville et accessible à tous, le musée vous propose un voyage artistique à travers la Préhistoire, l'Antiquité, le Moyen Âge jusqu'à nos jours. Au fil de ce parcours magnifié par de somptueux décors du XIX<sup>e</sup> siècle, nos chefs-d'œuvre vous attendent.

## ✦ Un musée modèle

Construit de 1855 à 1867, le Musée de Picardie est le premier bâtiment à avoir été construit spécifiquement pour accueillir un musée. Le monument est à la fois un musée et un lieu d'apparat. D'abord baptisé « Musée Napoléon », il devient sous la III<sup>e</sup> République « Musée de Picardie ». Il expose à la fois des trésors artistiques de la région picarde mais également des chefs-d'œuvre de l'histoire de l'art européen. Agrandi et modernisé à la faveur d'une grande rénovation menée de 2016 à 2019, le musée est désormais accessible, chaleureux et convivial.





## UN PALAIS À DÉCOUVRIR

*Nos trésors  
à vous offrir*



# Archéologie

600 000 av. le présent  
jusqu'au IV<sup>e</sup> ap. J.-C.



Un voyage au cœur  
des temps les plus anciens :  
en Picardie depuis le Paléolithique  
jusqu'à la Gaule romaine, autour  
de la Méditerranée avec  
l'Égypte, la Grèce et Rome.

27 000 ans  
av. le présent  
Dame d'Amiens-  
Renancourt  
Paléolithique  
supérieur -  
Gravettien



664 av. J.-C.

Cercueil interne de l'ensemble  
funéraire de Setjaimengaou



© Michel Bourguet - C2RMF

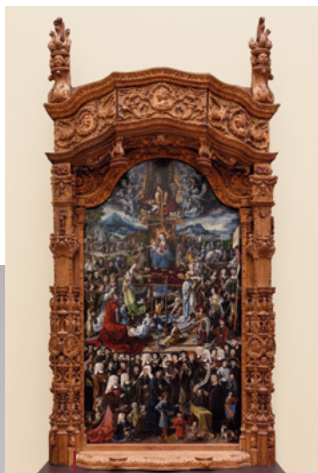
# Moyen Âge

IX<sup>e</sup>-XVI<sup>e</sup> siècles



Un ensemble de sculptures et  
d'objets d'art reflétant le riche  
passé médiéval de la capitale  
picarde dont les œuvres  
provenant de la cathédrale  
Notre-Dame forment le cœur.

Vers 1210-1230, *Crosseron orné de saint Michel  
tuant le dragon*

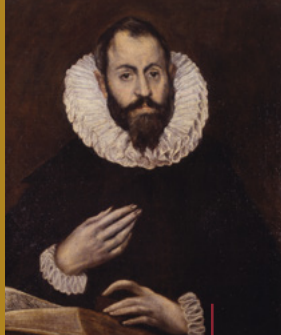


1518, *Maître d'Amiens,*  
*Puy d'Amiens dit Au*  
*juste pois véritable*  
*balance*



## Beaux-Arts | XVI<sup>e</sup>-XIX<sup>e</sup> siècles

☀ Une collection foisonnante de peintures et de sculptures issues de toute l'Europe, du baroque au rococo, du classicisme au romantisme.



Vers 1600, Le Greco,  
*Portrait d'homme*

Vers 1765, Jean Honoré Fragonard,  
*Le Berceau*

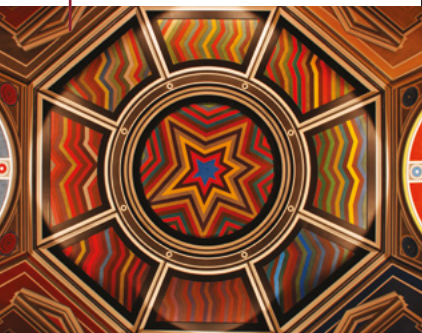


## Art moderne et contemporain

XX<sup>e</sup>-XXI<sup>e</sup> siècles

☀ Une collection riche et éclectique, un voyage qui croise les plus grands noms de l'art moderne et qui conduit à la découverte de la création contemporaine.

1992, Sol LeWitt,  
*Wall Drawing n°711*



1990, Francis Bacon,  
*Portrait de Jacques Dupin*



## Se rendre au Musée de Picardie

Facilement accessible, Amiens est idéalement située à proximité de Paris, du Benelux et de l'Angleterre.

Le Musée de Picardie   

2, rue Puvis de Chavannes – 80000 Amiens

Ouverture tous les jours sauf les lundi

et les 25 décembre, 1<sup>er</sup> janvier et 1<sup>er</sup> mai

Tél. 03 22 97 14 00

[museedepicardie@amiens-metropole.com](mailto:museedepicardie@amiens-metropole.com)

[museedepicardie.fr](http://museedepicardie.fr)



Le Musée de Picardie est à 15 minutes à pied de la gare d'Amiens, en passant par la Maison de Jules Verne et à 10 minutes de la cathédrale Notre-Dame.

Informations pratiques



Conception graphique **karigraphie** – Crédits photos © Laurent Roussein Amiens Métropole & Alice Sidoli et Musée de Picardie/ Franck Boucourt © The Estate of Francis Bacon / All rights reserved / Adagp, Paris and DACS, London 2023, © Sol LeWitt / Adagp, Paris, 2023 – Novembre 2023